



DZY-III型多功能电动击实仪

使 用 说 明 书

浙江辰鑫机械设备有限公司

ZheJiang ChenXin Machine Equipments Co.,Ltd.



浙江辰鑫机械设备有限公司 TEL:0575-82041755 82560888

上虞区104国道泾口工业区 E-mail: alvin@zjchenxin.com

FAX:0575-82519777 <http://www.zjchenxin.com>

一、概述

本仪器是根据交通部颁发的公路试验行业标准 JTGE40-2007 研制的机电一体化仪器，其结构性能完全符合试验规范要求。它具有轻型击实和重型击实两种功能，操作过程中能实现自动计数，自动停机。该仪器工作可靠，操作方便，锤迹分布均匀，试块质量好。

二、技术参数

- 2.1 重型击实试验·····锤重 4.5 千克；落锤高度450毫米
- 2.2 轻型击实试验·····锤重 2.5 千克；落锤高度300毫米
- 2.3 锤头直径····· ϕ 50毫米
- 2.4 锤击速度·····30次/分
- 2.5 电动机·····380V；370W 1400r/min；50Hz
- 2.6 外形尺寸·····长640×宽380×高1320毫米
- 2.7 整机重量·····约 166 千克

三、使用条件

- 3.1 电源·····380±10%V；三相四线
- 3.2 环境温度·····-5~ +50℃
- 3.3 环境湿度·····≤ 80%

四、主要结构（参见附图一、二）

该产品由二部分组成：机械部分、电器控制部分。

五、仪器安装、调整及操作

本仪器电器控制部分主要由高稳定度计数器控制（采用国际先进CMOS线路），它每次所设定的击实次数，可按工作要求0-99次之间任意选择，计数器电路元件均采用国内外先进厂家生产的集成电路，具有功耗小，抗干扰能力强等特点。

将机器放置在平整的水平地面上用膨胀螺栓固定，周围留0.6米空间。并以工作台面为基准，用水平仪调整安装水平，工作台面纵横两方向均达3/1000毫米后，拧紧膨胀螺栓将仪器固定好。

具体操作过程如下：

首先，将电器柜后面的二个插头接好。

- 1、将电控箱上的“主机”插座与仪器“主机”插座接好。
- 2、“电源”插座接380V电源。

以上工作完成后，可进行正式试车：

- 1、将电控箱上“电源”打开 —— 数码管亮。

2、长按“SET”键,上排显示“d200”,按“UP”和“DOWN”可设置锤击次数。

3、设置完成后长安“SET”键,退出设置状态。

4、检查一下电动转动方向是否正确。检查的方法是:打开仪器前罩,将工作选择置“点动”按一下“开机”按钮,观察提锤链条运动方向是否正确,正确的方向是:从正面看顺时针运动。

5、使用说明和试筒规格的选择:


5.1 ϕ 152mm击实筒的击实选择

5.1.1 将击实底座更换成 ϕ 152mm规格的底座,转动工作台前挡架上换位块,使其短边处于工作位置,并插好定位销,见附图(四)和附图(六),并将 ϕ 152mm试筒及套环装好,填好试料。

5.1.2 按“/”键,至“”指示灯亮。

5.1.3 长按“SET”键,上排显示“d200”,设置锤击次数。

5.1.4 设置完成后长安“SET”键,退出设置状态。

5.1.5 检查各部位确认无误,按“”钮,电机启动(在击实过程出现工作台转动及提升击实过程)达到击实次数后,电机自动停止,延时10S计数器自动清零,可进行下次击实试验。

5.2 ϕ 100mm击实筒的击实选择。

5.2.1 将击实底座更换成 ϕ 100mm规格底座,转动工作台前挡架上换位块,使其短边处于工作位置,并插好定位销,见附图(四)和附图(六)并将试筒及套环装好,填好试料。



5.2.2 按“/”键,至“”指示灯亮。

5.2.3 重复5.1.3至5.1.5过程。

5.2.4 轻、重型击实调整(仪器出厂均按重型击实法安装:锤重4.5千克、落锤高450mm。)

5.2.5 换用轻型击实时,需做以下两种变更:见附图(三)和附图(五)。

5.2.6 恢复原状即恢复重型击实状态。

5.2.7 “”键的使用:“”键是为了在安装调试观察链条运转方向而设计的。注意:当仪器暂停工作时不可使压杆装置处于压紧位置。

六、维护保养

6.1 润滑点三处每班加干净的20号机油3-4次。

6.2 工作台面应保持清洁，若长时间停用应及时套塑料罩保护。

七、故障排除

7.1 作 $\phi 152\text{mm}$ 试件时工作台不移动：工作台往复推拉数次即可解决。

7.2 试模筒转动时惯性大有明显撞击：可调整工作台上的阻尼装置加大阻力，见附图(七)，四个螺丝要均匀少量拧紧，顺时针向旋转阻力加大，调紧后保证分度到位即可。

7.3 记数不准

7.3.1 链条松动需将链条调紧：打开后盖板，拧松螺母，调紧链条，用手晃动左右链条能有3-5mm活动量即可。

7.3.2 需检查链条提锤块所装磁钢是否脱落，或磁钢与传感器之间距离，磁钢与传感器之间距离应为2-3mm。

7.4 停机后锤落入筒中：电机反转。

7.5 如有溜锤现象参照附图（八）调整。

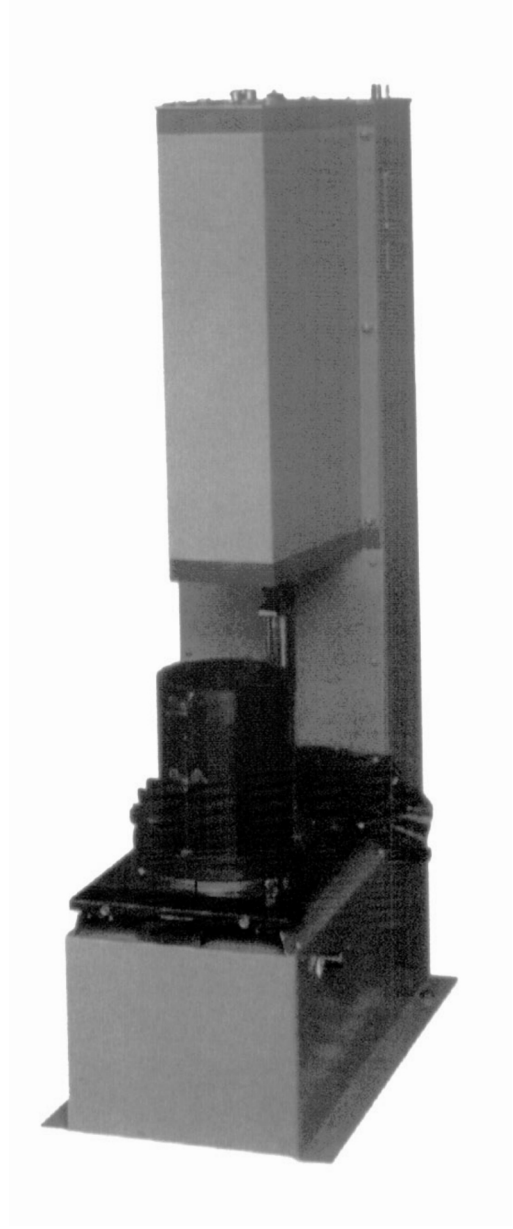
7.6 如遇其他问题可与厂家联系。

八、装箱单

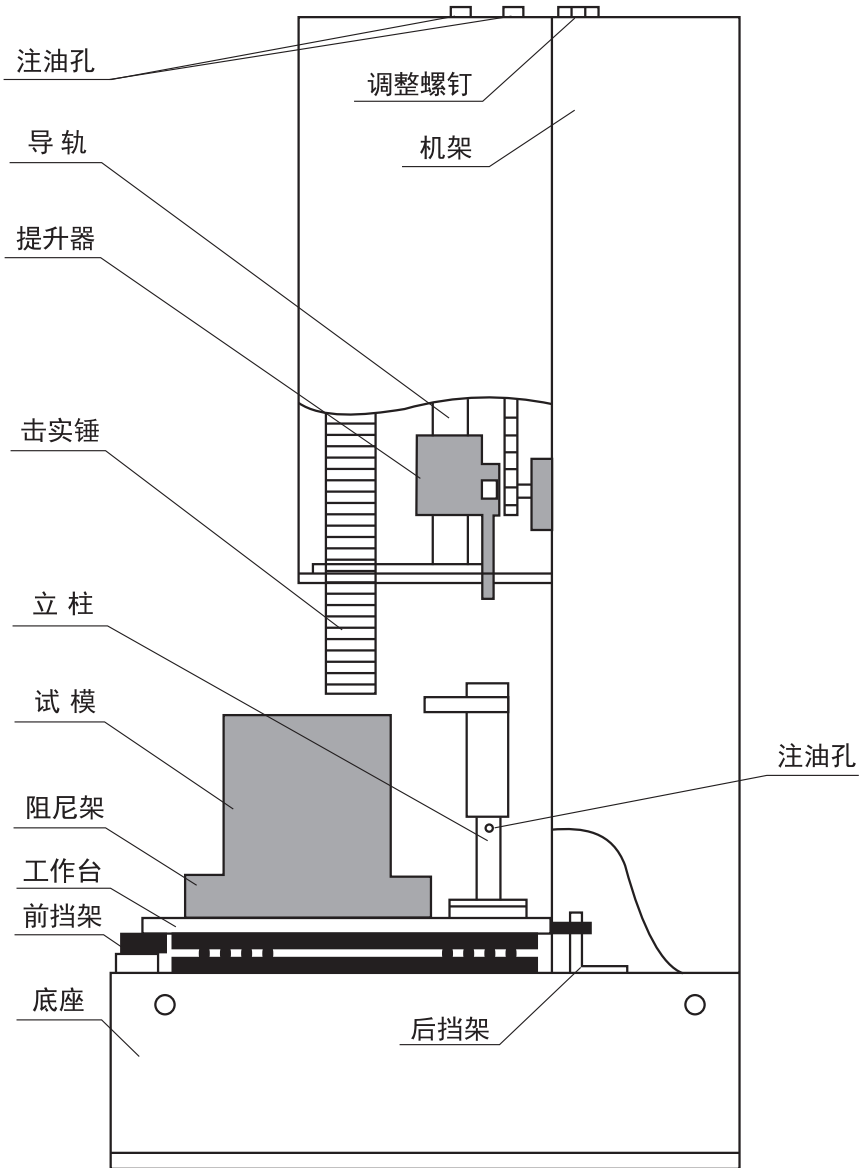
名称	数量	名称	数量
多功能电动击实仪	1台	2Kg配重杆	1个
控制器	1台	2.5Kg击实锤	1个
$\phi 100$ 底座	1套	使用说明书	1份
$\phi 100$ 套环	1个	合格证	1份
$\phi 100$ 筒子	1只		
$\phi 152$ 筒子	1只		
$\phi 152$ 垫块	1只		



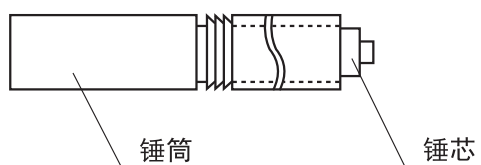
附图(二) 电器控制部分



附图(一) 机械部分

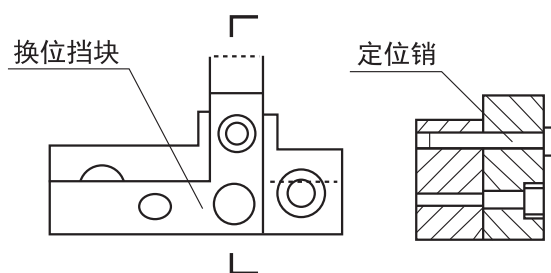


多功能电动击实仪结构示意图



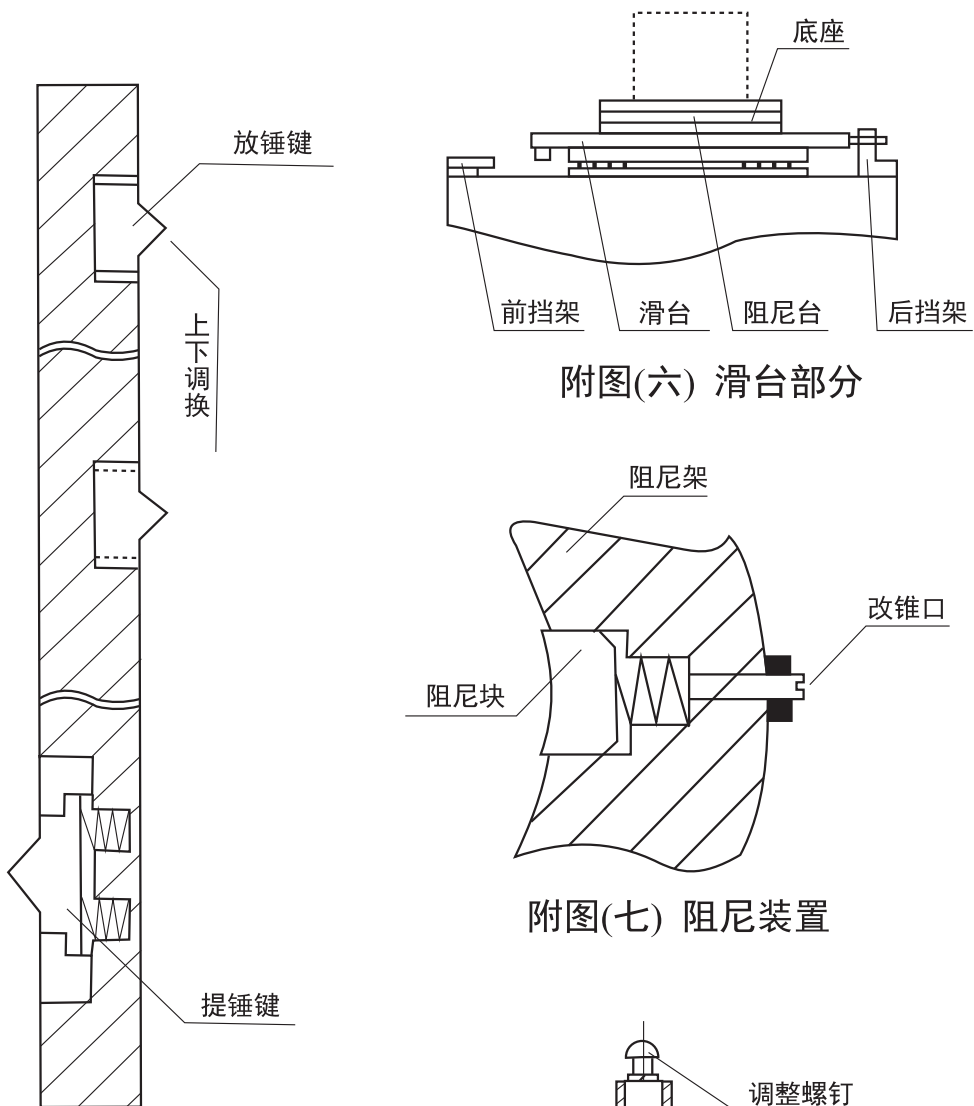
附图(三) 击实锤

重型击实：装入锤芯
 轻型击实：取下锤芯



附图(四) 滑台前挡架

实线位置装直径152模筒
 虚线位置装直径100模筒



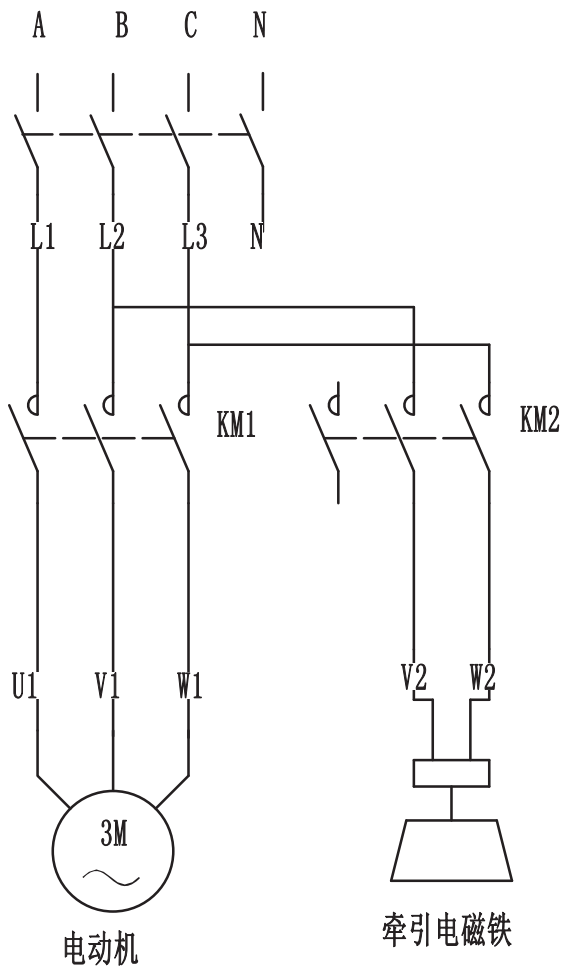
附图(五) 提放锤键

附图(六) 滑台部分

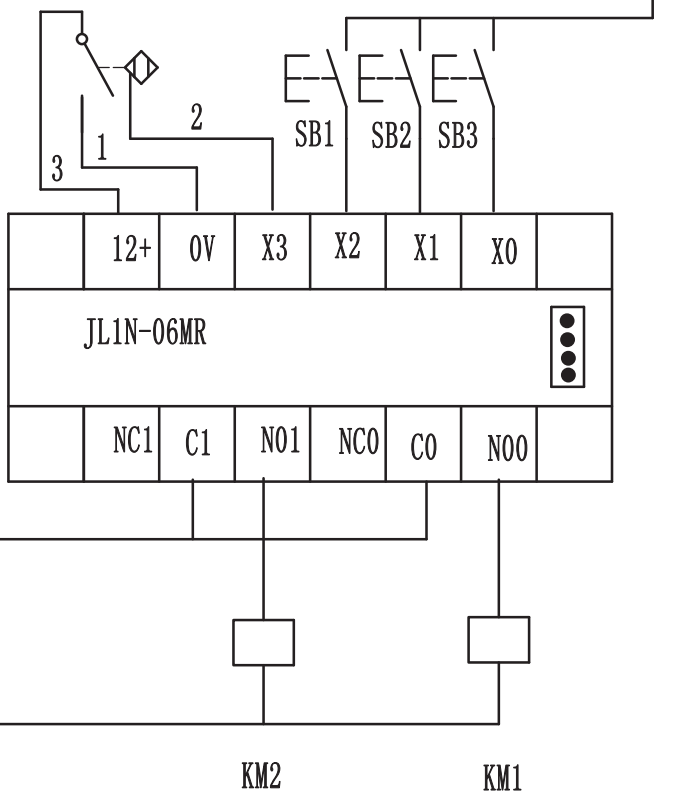
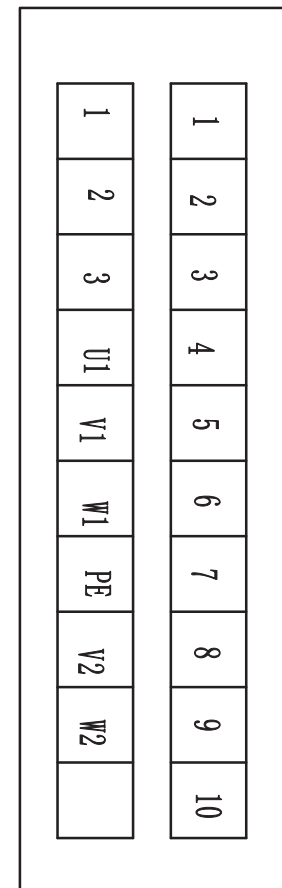
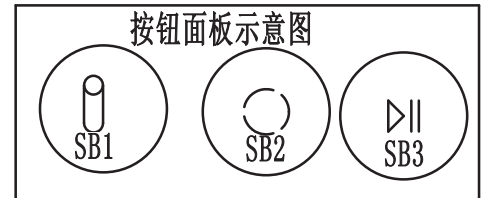
附图(七) 阻尼装置

附图(八) 去掉减速箱后置如图
如有溜锤现象调整螺钉压紧弹簧即可

DZY-III型电动击实仪



N	L	
开关电源 M5-35-12		
12+	12-	



	12+	0V	X3	X2	X1	X0
JL1N-06MR						
	NC1	C1	N01	NCO	C0	N00

借 (通) 用
件 登 记

旧底图总号

底图总号

签 字

日 期

档案员 日期

